

Atomac Kugelhähne Typ AKH2.2

mit AIR POWER pneum. Schwenkantrieb

avintos
FLOW CONTROL

Auslegungstabelle und Massblatt

Antriebsauslegung

Sitzringe aus PTFE, PTFE/Glas, PTFE/Graphit

Ausführung PFA und PFA leitend bei delta p 10 bar für:

- schmierfähige Medien
- trockene Medien sowie mit Keramikugel

Zuluft für Schwenkantrieb 6 bar



Automations-Zubehör

- **Magnetventile/pneum. Ventile** mit NAMUR Schnittstelle
3/2, 5/2, 5/3 Wege, IP67, Ex me, Ex ia, Ex d
(für die Zonen II 2 GD, II 3 GD)
- **Endschalterboxen**, Schalter: mech., pneum., induktiv
- **Stellungsregler**, pneum., elektro-pneum., digital
IP54, IP67, Ex ia, Ex d (für die Zonen II 2 GD, II 3 GD) Schnitt-
stelle nach VDI/VDE 3845
- Drosselrückschlagventile, Schnellentlüftungsventile mit
Anschlussgewinde oder NAMUR Schnittstelle
- Schalldämpfer und Drosselschalldämpfer, etc.

Siehe separate Unterlagen.

Flansch-Kugelhähne für schmierfähige Medien

mit AIR POWER pneum. Schwenkantrieb

DN	einfachwirkend											doppeltwirkend										
	L	L1	Antrieb Typ	A	B	C	W	X	ohne SPV*	mit SPV*	Gew. (kg)	Antrieb Typ	A	B	C	W	X	ohne SPV*	mit SPV*	Gew. (kg)		
15	130	59.5	AP-2A-S12	155	73	163	36.5	44.5	216	296	6.5	AP-01-DA0	142	60	147	30	41	200	280	6		
20	150	69.5	AP-2A-S12	155	73	163	36.5	44.5	216	296	7.5	AP-01-DA0	142	60	147	30	41	200	280	6.5		
25	160	65.5	AP-2A-S12	155	73	163	36.5	44.5	217	297	8	AP-01-DA0	142	60	147	30	41	201	281	7.5		
32	180	80	AP-35-S12	236	98	190	49	53	265	365	16	AP-03-DA0	213	85	180	42.5	49.5	255	355	14		
40	200	80	AP-35-S12	236	98	190	49	53	265	365	16.5	AP-03-DA0	213	85	180	42.5	49.5	255	355	14.5		
50	230	87.5	AP-35-S12	236	98	190	49	53	278	378	19.5	AP-03-DA0	213	85	180	42.5	49.5	268	368	18		
65	290	108	AP-45-S12	310	128	252	64	69	379	479	36	AP-35-DA0	236	98	210	49	53	337	437	30.5		
80	310	118	AP-45-S12	310	128	252	64	69	386	486	43	AP-35-DA0	236	98	210	49	53	344	444	37.5		
100	350	140	AP-05-S12	366	140	265	-	-	414	514	62.5	AP-04-DA0	276	110	225	55	60	374	474	55		

*SPV = Spindelverlängerung

Auslegung mit Keramik-Kugel auf Anfrage

Masse in mm

Flansch-Kugelhähne für trockene Medien

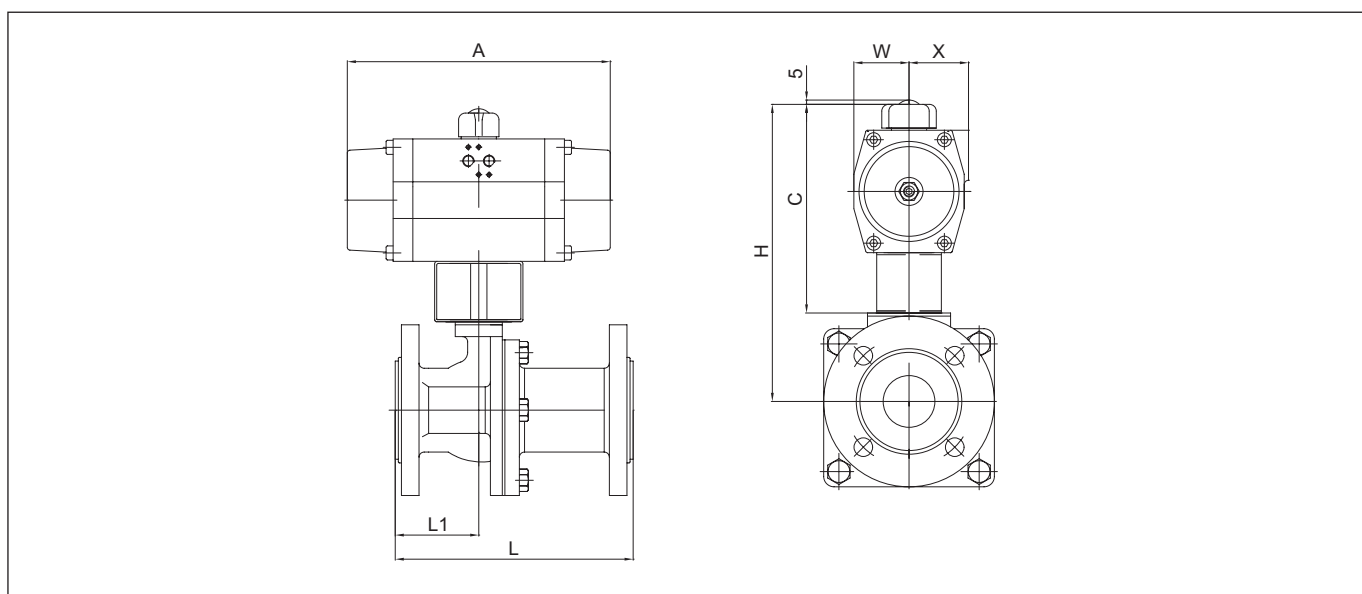
mit AIR POWER pneum. Schwenkantrieb

DN	einfachwirkend											doppeltwirkend										
	L	L1	Antrieb Typ	A	B	C	W	X	ohne SPV*	mit SPV*	Gew. (kg)	Antrieb Typ	A	B	C	W	X	ohne SPV*	mit SPV*	Gew. (kg)		
15	130	59.5	AP-2A-S12	155	73	163	36.5	44.5	216	296	7	AP-01-DA0	142	60	147	30	41	200	280	6		
20	150	69.5	AP-2A-S12	155	73	163	36.5	44.5	216	296	8	AP-01-DA0	142	60	147	30	41	200	280	6.5		
25	160	65.5	AP-03-S12	213	85	180	42.5	49.5	234	314	9.5	AP-01-DA0	142	60	147	30	41	201	281	7.5		
32	180	80	AP-04-S12	276	110	205	55	60	280	380	17.5	AP-03-DA0	213	85	180	42.5	49.5	255	355	14		
40	200	80	AP-04-S12	276	110	205	55	60	280	380	18	AP-03-DA0	213	85	180	42.5	49.5	255	355	14.5		
50	230	87.5	AP-04-S12	276	110	205	55	60	293	393	21.5	AP-03-DA0	213	85	180	42.5	49.5	268	368	18		
65	290	108	AP-05-S12	366	140	265	-	-	392	492	39	AP-04-DA0	276	110	225	55	60	352	452	31.5		
80	310	118	AP-05-S12	366	140	265	-	-	399	499	46	AP-04-DA0	276	110	225	55	60	359	459	38		
100	350	140	AP-06-S12	468	175	310	-	-	459	559	74	AP-45-DA0	310	128	252	64	69	401	501	58		

*SPV = Spindelverlängerung

Auslegung mit Keramik-Kugel auf Anfrage

Masse in mm



VERSION _12.18

Änderungen vorbehalten