

# Atomac Kugelhähne Typ AKH2.2

mit NORBRO pneum. Schwenkantrieb

**avintos**  
FLOW CONTROL

## Auslegungstabelle und Massblatt

Antriebsauslegung

Sitzringe aus PTFE, PTFE/Glas, PTFE/Graphit

Ausführung PFA und PFA leitend bei delta p 10 bar für:

- schmierfähige Medien
- trockene Medien sowie mit Keramikugel

Zuluft für Schwenkantrieb 6 bar



## Automations-Zubehör

- **Magnetventile/pneum. Ventile** mit NAMUR Schnittstelle  
3/2, 5/2, 5/3 Wege, IP67, Ex me, Ex ia, Ex d  
(für die Zonen II 2 GD, II 3 GD)
- **Endschalterboxen**, Schalter: mech., pneum., induktiv
- **Stellungsregler**, pneum., elektro-pneum., digital  
IP54, IP67, Ex ia, Ex d (für die Zonen II 2 GD, II 3 GD)  
Schnittstelle nach VDI/VDE 3845
- Drosselrückschlagventile, Schnellentlüftungsventile mit  
Anschlussgewinde oder NAMUR Schnittstelle
- Schalldämpfer und Drosselschalldämpfer etc.

Siehe separate Unterlagen.

# Flansch-Kugelhähne für schmierfähige Medien

mit NORBRO pneum. Schwenkantrieb

DN	L	L1	einfachwirkend								doppeltwirkend							
			Antrieb Typ	A	B	C	V	H		Gew. (kg)	Antrieb Typ	A	B	C	V	H		Gew. (kg)
15	130	59.5	10-RDB-40	156	77	166	13	218	298	6.5	5-RDA-40	138	67	130	-	182	262	6
20	150	69.5	10-RDB-40	156	77	166	13	218	298	7.5	5-RDA-40	138	67	130	-	182	262	7
25	160	65.5	10-RDB-40	156	77	166	13	220	300	8	5-RDA-40	138	67	130	-	184	264	7.5
32	180	80	20-RDB-40	236	116	205	15	280	380	17	10-RDA-40	156	77	166	13	241	341	14
40	200	80	20-RDB-40	236	116	205	15	280	380	17.5	10-RDA-40	156	77	166	13	241	341	14.5
50	230	87.5	20-RDB-40	236	116	205	15	293	393	21	15-RDA-40	195	94	184	13	272	372	18
65	290	108	30-RDB-40	326	155	278	20	405	505	38.5	20-RDA-40	236	116	225	15	352	452	31
80	310	118	30-RDB-40	326	155	278	20	412	512	45.5	20-RDA-40	236	116	225	15	359	459	38
100	350	140	33-RDB-40	399	206	324	20	473	573	76	25-RDA-40	271	136	257	15	406	506	57.5

\*SPV = Spindelverlängerung

Auslegung mit Keramik-Kugel auf Anfrage

Masse in mm

# Flansch-Kugelhähne für trockene Medien

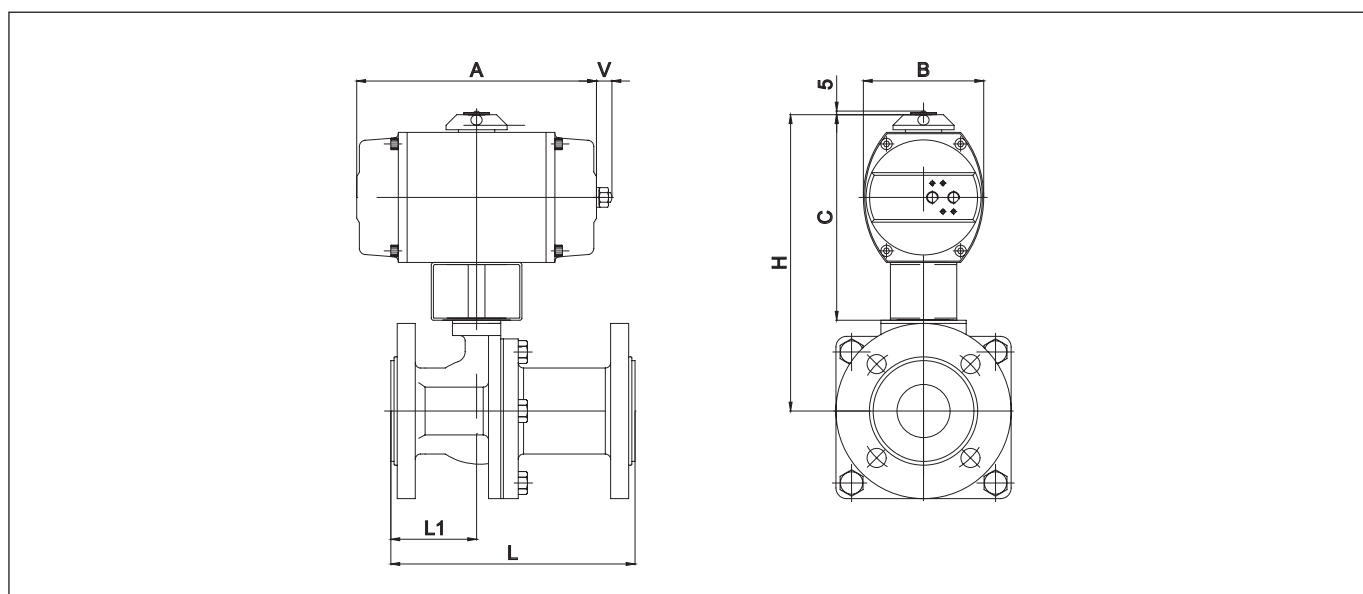
mit NORBRO pneum. Schwenkantrieb

DN	L	L1	einfachwirkend								doppeltwirkend							
			Antrieb Typ	A	B	C	V	H		Gew. (kg)	Antrieb Typ	A	B	C	V	H		Gew. (kg)
15	130	59.5	10-RDB-40	156	77	166	13	218	298	7	10-RDA-40	156	77	166	13	218	298	6
20	150	69.5	10-RDB-40	156	77	166	13	218	298	8	10-RDA-40	156	77	166	13	218	298	7
25	160	65.5	10-RDB-40	156	77	166	13	220	300	8.5	10-RDA-40	156	77	166	13	220	300	7.5
32	180	80	25-RDA-40	271	136	237	15	312	412	20	15-RDA-40	195	94	184	13	259	359	14
40	200	80	25-RDA-40	271	136	237	15	312	412	20.5	15-RDA-40	195	94	184	13	259	359	14.5
50	230	87.5	25-RDA-40	271	136	237	15	325	425	24	15-RDA-40	195	94	184	13	272	372	18
65	290	108	33-RDB-40	399	206	324	20	451	551	52.5	20-RDA-40	236	116	225	15	352	452	34
80	310	118	33-RDB-40	399	206	324	20	458	558	59.5	25-RDA-40	271	136	257	15	391	491	41
100	350	140	33-RDB-40	399	206	324	20	473	573	76	25-RDA-40	271	136	257	20	406	506	61

\*SPV = Spindelverlängerung

Auslegung mit Keramik-Kugel auf Anfrage

Masse in mm



AVI-AKH22/NOR-CH01-10.18-GR

Änderungen vorbehalten