

Vanne à boule Mars série 70

Caractéristiques

- Corps en 3 parties à passage intégral
- Tige anti-éjection
- Presse-étoupe sans entretien avec bague en V
- Antistatique
- Remplit la DESP (Directive Equipement Sous Pression) 2014/68/EU
- Levier manuel avec verrouillage (cadenassable)

Données techniques

Diamètre nominal: DN08-50, DN65-100

Pression nominale: PN64, PN50

Plage de température: -34°C à +220°C

Raccords: à souder selon EN12627
à filetage interne selon DIN EN 10226-1

Encombrement: souder selon DIN EN 12982 R67

filetage interne selon DIN 3202 T4 M3

Brides supérieur: selon DIN EN ISO 5211:2001

Options

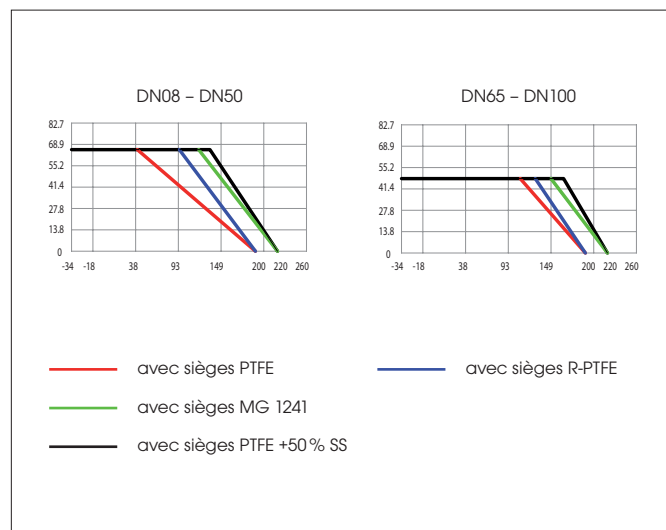
- Rallonge de tige
- Perçage de décompression

Domaine d'application

Dans tous les domaines industriels prévoyant l'utilisation de produits chimiques, d'eau, de gaz et d'huiles.



Diagramme pression/température pour les sièges



Vanne à boule à souder et avec filetage

Dimensions et poids

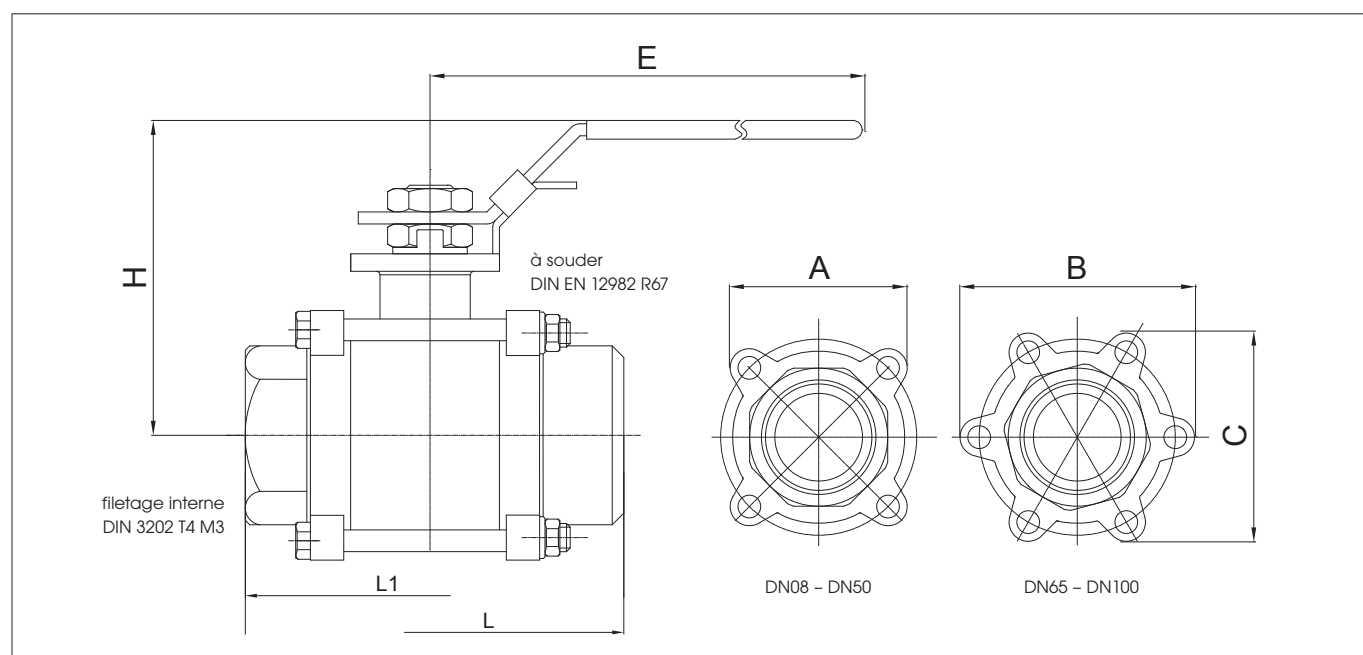
avec levier

DN	PN	L	L1	H	A	B	C	E	ISO 5211	poids (kg)	
8-10	¼"-¾"	64	70	60	72	47	-	-	137	F03	0.64
15	½"	64	75	75	72	47	-	-	137	F03	0.64
20	¾"	64	90	80	74	51	-	-	137	F03	0.82
25	1"	64	100	90	92	57	-	-	150	F04	1.16
32	1 ¼"	64	110	110	98	65	-	-	150	F04	1.7
40	1 ½"	64	125	120	109	77	-	-	189	F05	2.6
50	2"	64	150	140	117	90	-	-	189	F05	3.9
65	2 ½"	50	190	185	158	-	160	142	253	F07	9.5
80	3"	50	220	205	167	-	180	159	253	F10	12.5
100	4"	50	270	240	198	-	216	189	253	F10	22

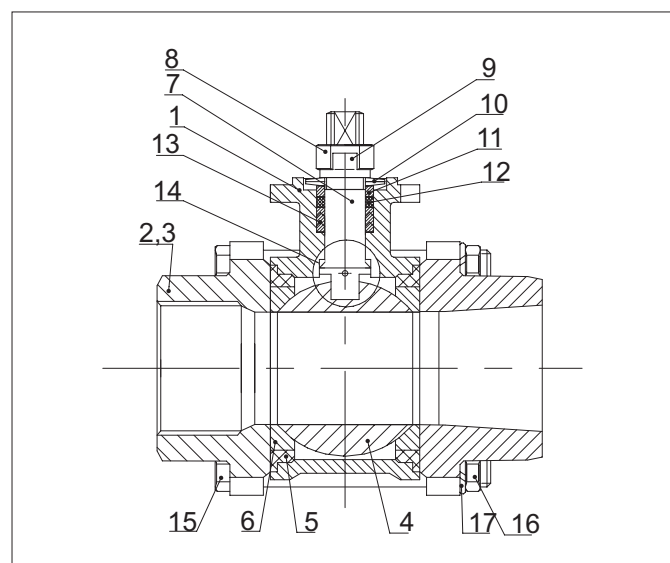
L: à souder selon DIN EN 12982 R67

dimensions en mm

L1: filetage interne selon DIN 3202 T4 M3



Nomenclature



Pos.	Désignation	Matériaux	Qté.
1	Corps	1.4408	1
2	Bout à souder	1.4404	2
3	Bout taraudé	1.4408	2
4	Boule	1.4401	1
5	Joint de corps	PTFE	2
6	Siège	R-PTFE	2
7	Tige	1.4401	1
8	Ecrou de tige	1.4301	1
9	Clip de blocage	1.4301	1
10	Rondelle élastique	1.4310	2
11	Presse rondelle	1.4301	1
12	Palier	PTFE + 50% SS	1
13	Presse-étoupe avec bague en V	PTFE	1 (set)
14	Joint de tige	R-PTFE	1
15	Boulon	1.4301	* ¹
16	Ecrou	1.4301	* ²
17	Rondelle ressort	1.4301	* ²

*¹: DN8-50: 4 Pcs. (filetage un côté). DN65-100: 6 Pcs. (filetage deux côtés)

*²: DN8-50: 4 Pcs. DN65-100: 12 Pcs.

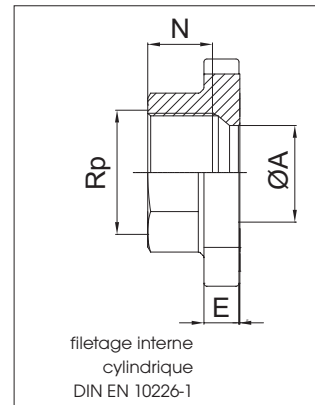
Sous réserve de modifications

Possibilités de raccords

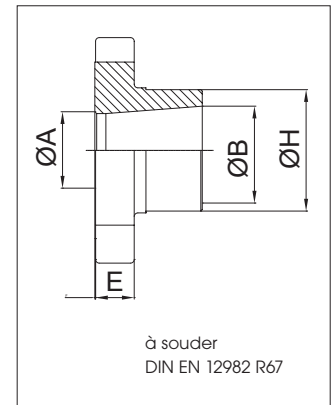
DN	PN	E	F	EN 12627			DIN EN 10226-1		
				øA	øB	øH	Rp	øA	N
8	64	9.7	0.3	11.6	10	14	1/4"	11.6	11
10	64	9.7	0.3	12.7	14	18	3/8"	12.7	11.4
15	64	9.7	0.3	15	18	22	1/2"	15	15
20	64	10.5	0.3	20	23.4	28	3/4"	20	16.3
25	64	11.5	0.5	25	28.8	34	1"	25	19.1
32	64	12.5	0.5	32	35	42	1 1/4"	32	21.4
40	64	14.5	0.5	38	43.8	49	1 1/2"	38	21.4
50	64	14.5	0.5	50	54.6	61	2"	50	25.7
65	50	15	0.5	65	69.8	77	2 1/2"	65	30.2
80	50	15	0.5	80	82	90	3"	80	33.3
100	50	16	0.5	100	105	115	4"	100	39.3

dimensions en mm

filetage interne



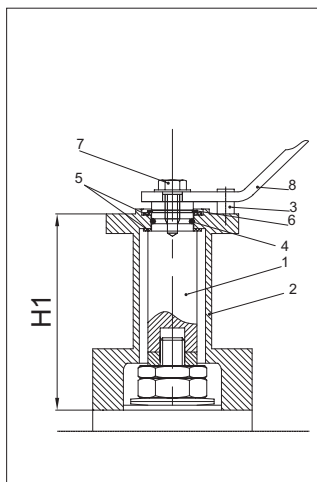
à souder



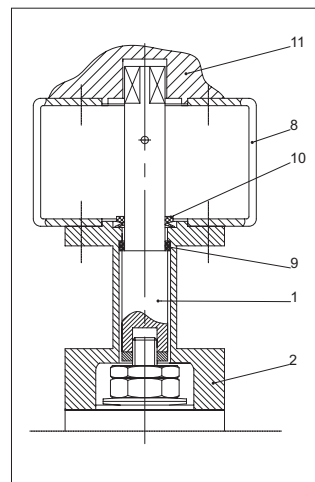
Options

Rallonge de tige

pour levier



pour automation



Pos.	Désignation	Matériaux	Qté.
1	Tige	1.4305	1
2	Console	acier zingué	1
3	Vis Stopp	1.4301	2
4	O- Ring	PTFE	1
5	Cale	Teflon	2
6	Circlips	1.4301	1
7	Vis	1.4301	1
8	Levier / console	zingué	1
9	Cale	Teflon	2
10	Joint V-ring	EPDM	1
11	Actionneur	-	-

Mesures:

DN	H1
10	80
15	80
20	80
25	80

DN	H1
32	80
40	80
50	80
65	100

DN	H1
80	100
100	100

dimensions en mm

Montage direct de boîtier fin de course VDI/VDE 3845

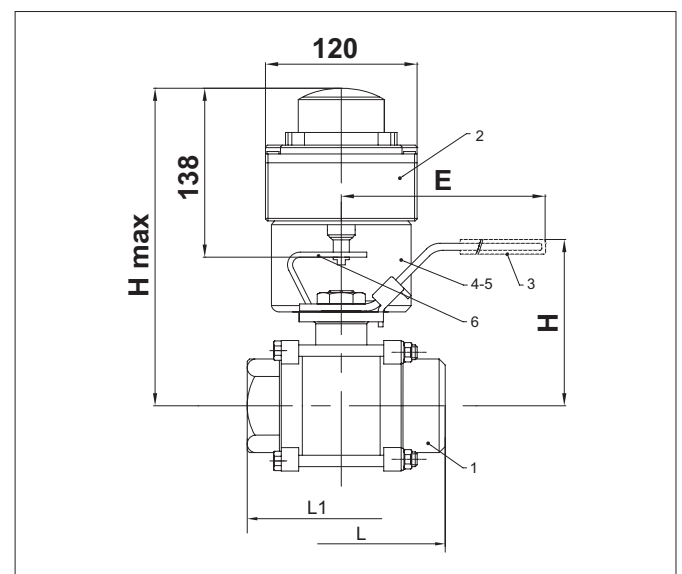
Nomenclature

Pos.	Désignation	Matériaux	Qté.
1	Vanne à boule	-	1
2	Boîtier fin de course	à définir	1
3	Levier	SS403	1
4	Console universelle	1.4301	1
5	Console RFBN	1.4301	1
6	Entraîneur	1.4301	1

Dimensions

DN	PN	L	L1	H	H _{max}	E
8-10	64	70	60	72	218	137
15	64	75	75	72	218	137
20	64	90	80	74	226	137
25	64	100	90	92	232	150
32	64	110	110	98	239	150
40	64	125	120	109	243	189
50	64	150	140	117	251	189
65	50	190	185	158	335	253
80	50	220	205	167	325	253
100	50	270	240	198	346	253

dimensions en mm



Sous réserve de modifications

Clé de codification

70-10-1.4408 R RP, 2 1/2", PN40/DN65

Série

70 - Corps de vanne en 3 parties

Raccords

10 - Taraudé

30 - Embout à souder

Matériaux / corps

1.4408 (CF8M)

Sièges

R - R-PTFE (PTFE/verre)*

P - PTFE vierge

S - PTFE 50% SS

M - MG1241

Diamètre nominal

DN08, 1/4" DN25, 1" DN65, 2 1/2"

DN10, 3/8" DN32, 1 1/4" DN80, 3"

DN15, 1/2" DN40, 1 1/2" DN100, 4"

DN20, 3/4" DN50, 2"

Pression nominale

PN64 - DN08 - DN50

PN50 - DN65 - DN100

Type de raccords

RP - taraudé, 1/4" - 4"

BW - à souder

* standard

Sous réserve de modifications

